

## ¿Cómo acceder a las prestaciones de Chile Crece Contigo?

Todas las mujeres que asisten a su primer control de gestación en el sistema público de salud entran automáticamente a **Chile Crece Contigo**, momento en que comienza el seguimiento y apoyo al desarrollo del niño o niña desde su gestación hasta los 9 años.

Si en este seguimiento se identifica alguna situación de vulnerabilidad específica, ya sea por pertenecer al 60% de los hogares socioeconómicamente más vulnerables, de acuerdo al instrumento de caracterización socioeconómica vigente, por otra situación de vulnerabilidad especial, se derivará al municipio que corresponda para acceder a los apoyos diferenciados.

### ¿Cómo sé si mi familia es parte del 60% de hogares socioeconómicamente más vulnerables?

Esto se determina según el tramo que entrega el Registro Social de Hogares (RSH) que usted puede completar ingresando a [www.registrosocial.gob.cl](http://www.registrosocial.gob.cl) o yendo a su municipalidad para realizar este registro.

### ¿A qué subsidios puedo acceder y cómo hacerlo?

Subsidio Familiar (SUF) es una ayuda económica mensual dirigida a la madre, padre o tutores de familias en condiciones de vulnerabilidad a cargo de niños, niñas y jóvenes hasta los 18 años. Para postular a este subsidio se requiere pertenecer al 60% de menores ingresos de la población y no estar recibiendo Asignación Familiar.

Tipo de subsidio	Requisitos
<b>SUF embarazada:</b>	Se postula desde el 5º mes de gestación con certificado de matrona o médico.
<b>SUF al menor, de 0 a 6 años:</b>	Comprobar asistencia a control de niño/a sano/a
<b>SUF al menor, de 6 a 18 años:</b>	Comprobar asistencia a establecimiento de educación regular
<b>SUF discapacitado mental e inválido:</b>	Estar acreditados por COMPIN, de cualquier edad.
<b>SUF madre:</b>	Debe estar recibiendo SUF al menor

La Ley 20.379 que institucionaliza el **Sistema de Protección Integral a la Infancia Chile Crece Contigo**, define como garantías:

 Acceso a ayudas técnicas para niños/as que presenten alguna discapacidad(\*).

 Acceso gratuito a sala cunas, jardín infantil o modalidades equivalentes(\*).

 Acceso preferente al Subsistema Seguridades y Oportunidades a las familias que cumplan con los requisitos.

(\*)Focalizado en el 60% de la población más vulnerable, según Registro Social de Hogares.

## "El futuro de los niños es siempre hoy"

Gabriela Mistral



**CHILE LO  
HACEMOS  
TODOS**



Para mayor información sobre Chile Crece Contigo y sus prestaciones acérquese a su municipalidad, a su centro de salud o visítanos en:

[www.crececontigo.cl](http://www.crececontigo.cl)


 @CreceContigo

 chcrececontigo

 Chile Crece Contigo

 Chile Crece Contigo

 Talleres  
Educativos

 Programa **Creciendo Juntos**  
en Radio Cooperativa.



**Protección Integral a la Infancia**



Chile Crece Contigo está comprometido con la protección y el desarrollo de niñas y niños.

Forma parte del Sistema de Protección Social, coordinado por el Ministerio de Desarrollo Social, para responder a la necesidad de nuestro país de reducir la pobreza y avanzar hacia una sociedad con menos desigualdad y más derechos.

Una iniciativa del Estado de Chile que promueve la equidad desde el comienzo de la vida.



**CHILE LO  
HACEMOS  
TODOS**

# Programa de Apoyo al Desarrollo Biopsicosocial

Para todos los niños y niñas que se atienden en el sistema público de salud, Chile Crece Contigo brinda un sistema integrado de intervenciones y servicios sociales para apoyar y lograr su máximo desarrollo desde la gestación hasta los 9 años de edad.

[www.crececontigo.cl](http://www.crececontigo.cl)

@CreceContigo

Programa de Radio "Creciendo juntos"

Chile Crece Contigo

chrececontigo

Materiales que se entregan en controles de salud en APS:



## Programa Educativo

### Acciones para toda la ciudadanía

A través de diferentes herramientas, te entregamos información para apoyar el desarrollo, cuidado y crianza de tu hijo o hija. Ingresa a nuestro sitio web [www.crececontigo.cl](http://www.crececontigo.cl) donde encontrarás canciones, videos, entrevistas a expertos y también puedes hacer consultas a especialistas.

Síguenos en Facebook y Twitter y revisa nuestros videos en Youtube.

Si necesitas orientación en temas de desarrollo infantil y crianza, LLAMA A FONOINFANCIA GRATUITAMENTE DESDE CUALQUIER TELÉFONO. Atención de lunes a viernes de 9:00 a 18:00 hrs.

**FONOINFANCIA 800 200 818**

Apoyo psicológico gratuito para la crianza

### GESTACIÓN

### PARTO / NACIMIENTO

### PRIMEROS AÑOS (0 a 9 años)

El **primer control prenatal** es la entrada a **Chile Crece Contigo**. Se realiza una entrevista personalizada con la familia (duración de 40 minutos) y se entrega la **"Guía de la Gestación y el Nacimiento con cd de música de estimulación prenatal"**. En el control siguiente se entrega también la **"Guía de Paternidad Activa"**.

**Talleres grupales** para aprender sobre la gestación, preparar el parto y conocer el **Programa de Apoyo al Recién Nacido(a)**.



**Control de la gestación**  
Aplicación de **planes de salud personalizados** según las necesidades de cada mujer y su familia.

**Derecho y acceso al Subsidio Familiar** a todos los niños y niñas, desde su gestación y hasta los 18 años, en la medida que cumplan con los requisitos.

**Atención personalizada del parto y al Recién Nacido(a)**, fomento de lactancia materna exclusiva, contacto piel a piel en el parto y participación activa del padre o acompañante.



**Programa de Apoyo al Recién Nacido(a) (PARN):** Todos los niños(as) que nacen en hospitales de la red pública de salud reciben el set de implementos básicos al momento del alta del niño(a). Contiene:

1. Paquete cuna corral equipada.
2. Paquete de cuidados básicos y estimulación.
3. Paquete de apego y vestuario.



**Entrega de material material lúdico y de estimulación.**

- Descubriendo Juntos, control diario.
- Acompañándote a Descubrir 1, 2 y 3 de 0 a 2 años.
- Contemos una historia a los 3 años.
- Descubriendo mis emociones a los 4 años.

Aplicación de **planes de salud personalizados** a cada niño(a) y su familia.



**Detección temprana de niños y niñas con rezago y/o riesgo para su desarrollo** y derivación oportuna a tratamiento en alguna modalidad de estimulación.

**Jardines infantiles JUNJI e Integra gratuitos para los niños y niñas** que pertenecen al 60% de los hogares socioeconómicamente más vulnerables.

**Salas cunas de JUNJI e Integra gratuitas para niños(as) cuyas madres y padres trabajan**, estudian o buscan trabajo y pertenecen al 60% de los hogares socioeconómicamente más vulnerables. Más información en [www.junji.cl](http://www.junji.cl) o [www.integra.cl](http://www.integra.cl)



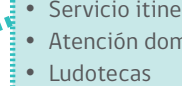
**Talleres educativos** de apoyo a la estimulación y la crianza respetuosa en el desarrollo del niño o niña.

**Talleres para padres, madres y cuidadores** "Nadie es Perfecto".

*Nadie es perfecto*

**Atención integral en modalidades de estimulación** a niños(as) con riesgo o rezago en su desarrollo:

- Salas de estimulación en la comunidad o en centros de salud.
- Servicio itinerante de estimulación
- Atención domiciliaria
- Ludotecas



**Para niños o niñas hospitalizados (as):**

- **Atención integral** al niño o niña hospitalizado(a), para facilitar su desarrollo y bienestar.
- **Educación individual y grupal a la familia** sobre el funcionamiento de la unidad de hospitalización y sobre la situación que aqueja al niño o niña.
- **Hospital abierto para que madres, padres y/o cuidadores** acompañen al niño(a) durante su hospitalización (mínimo 12 horas al día).

**Rinju**

vamos a jugar!

Al entrar al nivel de **Pre-kinder** niños y niñas de **establecimientos públicos municipales**, recibirán este habitáculo lúdico que promueve el juego y la exploración. El material **se entrega a cada niños/a para que lo lleve a su casa** y junto a su familias pueda experimentar las distintas posibilidades que éste posee. Su entrega se realiza en los establecimiento de educación municipal.



**PASMI**

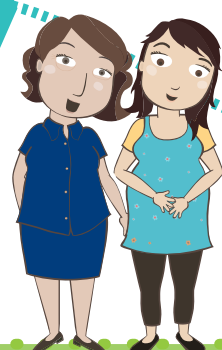
**Programa de Salud Mental Infantil**

Para los niños /as con **trastornos de salud mental derivados con sospecha diagnóstica** desde los equipos de **Habilidades para la Vida de JUNAEB**. Se implementa en los **Centros de Atención Primaria de Salud**.

**Acceso según necesidades** de cada familia y oferta disponible en la red comunal:

- Programas de nivelación de estudios para las madres y padres.
- Programas de mejoramiento de la vivienda y condiciones de habitabilidad.
- Apoyo a la inserción laboral
- Asistencia judicial
- Atención de salud mental
- Apoyo a la dinámica familiar
- Prevención y atención de violencia intrafamiliar y maltrato infantil.

Si durante el seguimiento del desarrollo de los niños y niñas, se detectan situaciones de vulnerabilidad, se realiza la derivación a la Red Comunal Chile Crece Contigo del municipio que corresponde, con el objetivo de activar los apoyos específicos que se requieran.



**Visitas domiciliarias**, realizadas por el equipo de salud, para apoyar a las familias que viven alguna situación de riesgo para el desarrollo del niño o niña.